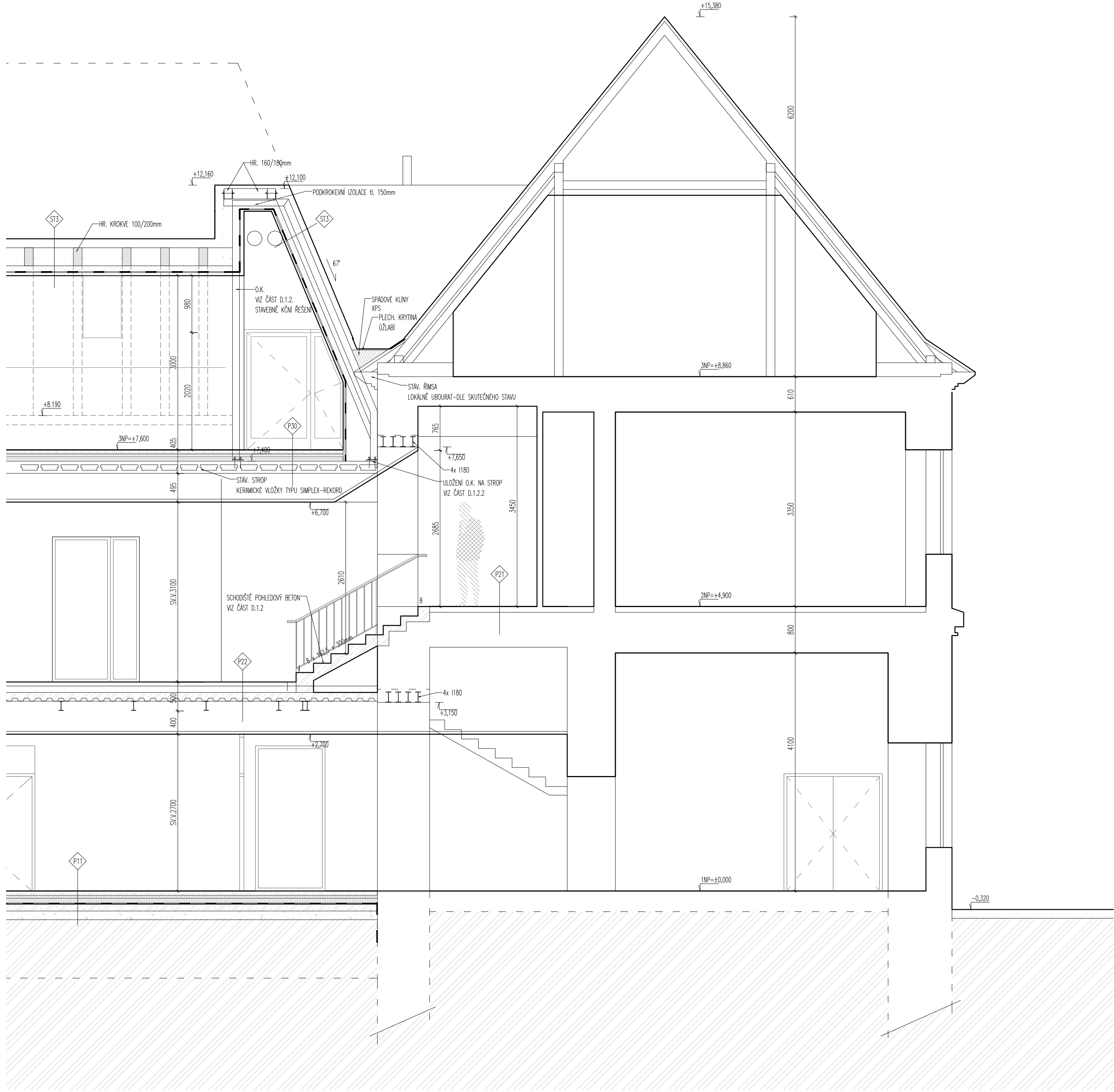
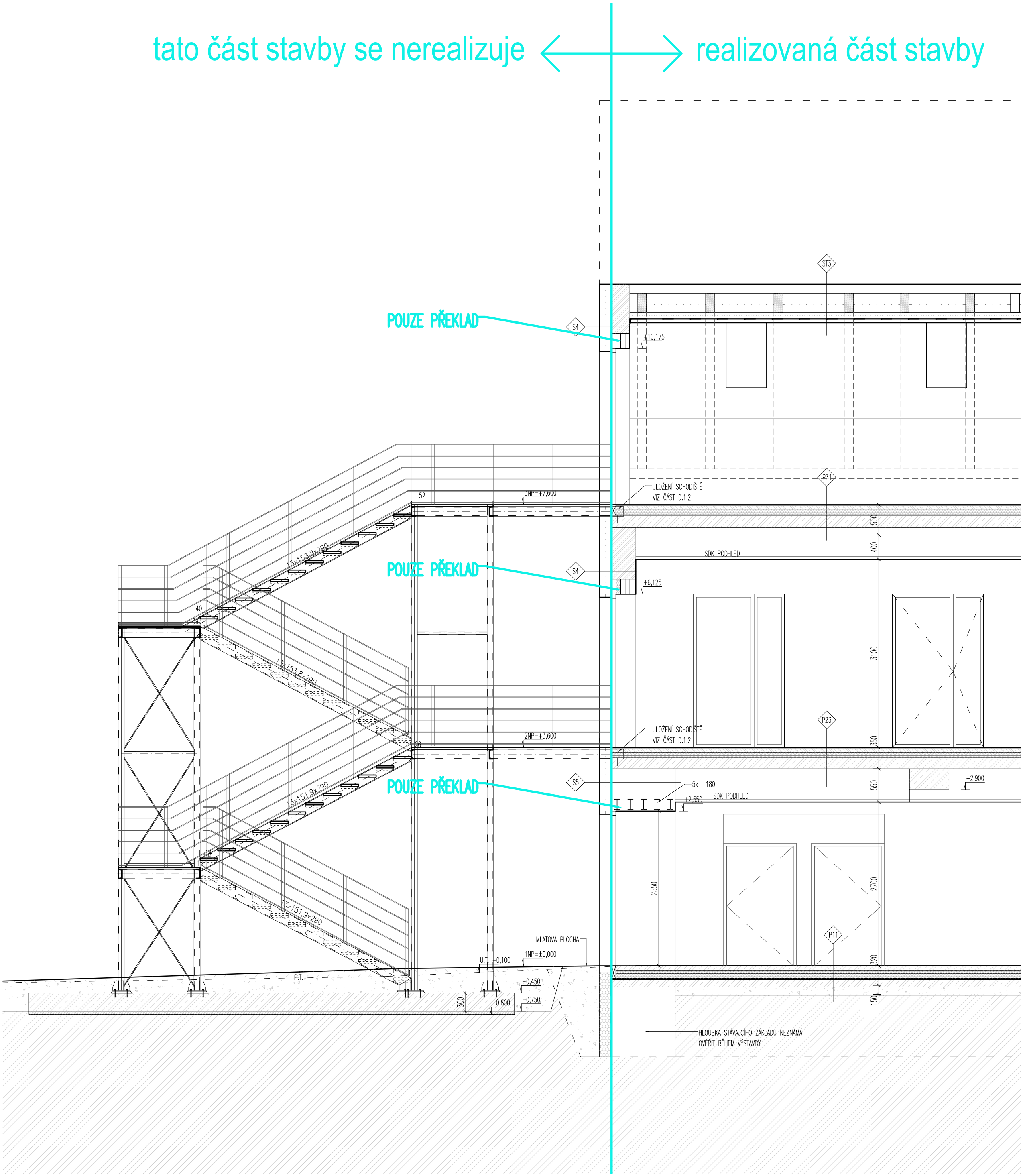


tato část stavby se nerealizuje ← → realizovaná část stavby




- UPOZORNĚNÍ:
- NEJEDINOU SOUČÁSTÍ PROJEKTOVÉ DOKUMENTACE JE TECHNICKÁ ZPRÁVA, DOKUMENTACE JE NUTNÉ BRAT JAKO CELEK A TO I S PŘÍHLÉDNUTÍM K OSTATNÍM PROFESÍM,
 - JE NUTNÉ NEPRODLENĚ INFORMOVAT PROJEKTANTA V PŘÍPADĚ ROZPORŮ MEZI PROJEKTOVOU DOKUMENTACÍ A STAVEM ZJIŠTĚNÝM PŘI REALIZACI,
 - PŘI VYKONÁVÁNÍ STAVEBNÍCH PRACÍ MUSÍ BÝT ZAJIŠTĚN OBOJSMÝ STAVEBNÍ TECHNICKÝ DOZOR,
 - VŠECHNY DŮLEŽITĚJŠÍ STAVEBNÍ PRÁCE MUSÍ BÝT VYKONÁVÁNE ODOBORNĚ ZPŮSOBLÝMI OSOBNAMI, S DOKLÁDATELNOU KVALIFIKACÍ NEBO S PRAXÍ A DOBROU REFERENCÍ K DANÉ PROBLEMATICE,
 - PŘI PROVÁDĚNÍ JEJEDNOTLIVÝCH STAVEBNÍCH ČINNOSTÍ JE TŘEBA DODRŽOVAT TECHNOLOGICKÉ POSTUPY VÝROBY A DODAVATELŮ STAVEBNÍCH MATERIÁLŮ,
 - ZVLÁŠTNÍ POZORNOST JE NUTNÉ VĚNOVAT NÁVÁZNOSTI PAROBŘZDŮVÝSTEV, HYDROIZOLACÍ SPODNÍ ČÁSTI STAVBY VČ. VŠECH PROSTUPŮ TĚMITO SYSTÉMOVÝMI VRSTVAMI,
 - PŘI VEŠKERÝCH STAVEBNÍCH PRÁCECH DODRŽOVAT PŘEDPISY A VYHLÁŠKY, KTERÉ S TOUTO ČINNOSTÍ SOUVISEJÍ, PŘEDEVŠÍM VYHLÁŠKU O BEZPEČNOSTI PRÁCE A OCHRANĚ ZDRAVÍ,
 - PŘED VYBUDOVÁNÍM BETONOVÝCH A ŽB KONSTRUKCÍ MUSÍ BÝT ZAJIŠTĚNÝ PRŮCHODY A PROVEDENÍ INSTALAČNÍCH DŘÁŽEK (VZT, ZIT, ELEKTRO, ATD.),
 - PŘED POVRCHOVÝMI ÚPRAVAMI MUSÍ BÝT ZABUDOVÁNY VEŠKERÉ INSTALAČNÍ ROZVODY,
 - TRÁSY INSTALACÍ BUDOU MIN. FOTOGRAFICKY DOKUMENTOVÁNY PŘED JEJICH ZAKRYTÍM DALŠÍMI KONSTRUKCEMI A DATA BUDOU PŘEDÁNY INVESTORŮM,
 - U TECHNOLOGIÍ A INSTALACÍ MUSÍ BÝT PŘED JEJICH ZAKRYTÍM DALŠÍMI KONSTRUKCEMI PROVEDENY REVIZE A JINÉ POTŘEBNÉ ZKOUŠKY S POZITIVNÍM VÝSLEDKEM A VÝSLEDNĚ DOKLADY MUSÍ BÝT PŘEDÁNY INVESTORŮM,
 - NA VŠECHNY TRUHLÁŘSKÉ, ZÁMEČNICKÉ A JINÉ ATYPICKÉ KONSTRUKCE BUDE ZPRACOVÁNA VÝROBNÍ DOKUMENTACE, KTERÁ BUDE ODSOULHASENA PROJEKTANTEM,
 - VEŠKERÉ ROZMĚRY VÝROBKŮ VKLÁDANÝCH DO OTVORŮ A NIK JE NUTNÉ PŘED OBJEDNÁNÍM A VÝROBOU OVĚRIT PODLE SKUTEČNÝCH ROZMĚRŮ STAVBY,
 - VEŠKERÁ BAREVNÁ A TVAROVÁ ŘEŠENÍ VÝROBKŮ, POVRCHŮ APOD. BUDOU ODSOULHASENA INVESTOREM A PROJEKTANTEM,
 - PEVNOST ZDIVA, TŘÍDA BETONU A OCELI - VIZ SAMOSTATNÁ ČÁST DOKUMENTACE D.1.2.2 STAVEBNÍ KONSTRUKČNÍ ŘEŠENÍ
 - PŘI PROVÁDĚNÍ JEJEDNOTLIVÝCH KONSTRUKCÍ, VÝROBKŮ A POVRCHOVÝCH ÚPRAV MUSÍ BÝT DODRŽENÉ TOLERANCE STANOVĚNÉ ČSN,
 - PŘI STAVEBNÍCH PRÁCECH NEPOŠKOZOVAT PŮVODNÍ STAVEBNÍ KONSTRUKCE
 - ROZSAH STAVEBNÍCH PRACÍ SE MŮŽE ROZŠÍŘIT V DŮSLEDKU NOVÝCH SKUTEČNOSTÍ ZJIŠTĚNÝCH V PRŮBĚHU STAVBY (NAPŘÍKLAD PO ZAHÁJENÍ ZEMNÍCH PRACÍ, PROVEDENÍ NOVÝCH DOPĚLNÝCH SOND, ODKRYTÍ STÁVAJÍCÍCH KONSTRUKCÍ A POD),
 - TECHNOLOGICKÝ POSTUP ZAJIŠTĚNÍ STÁVAJÍCÍCH KONSTRUKCÍ A JEJICH OCHRANA JE SOUČÁSTÍ DODAVATELSKÉ DOKUMENTACE ODOBORNÉ FIRMY, KTERÁ MUSÍ MÍT PLATNÉ OPRAVNĚNÍ K VÝKONU TĚCHTO PRACÍ.

LEGENDA MATERIÁLŮ - NÁVRH

- STÁVAJÍCÍ ZDIVO
- SDK příčka
- SDK akustická příčka
- DOZDÍVKA
- NOVÉ KONSTRUKCE SEVERNÍ KŘÍDLO - keramické tvárnice tl. 300 a 400mm
- NOVÉ KONSTRUKCE SEVERNÍ KŘÍDLO - keramické tvárnice tl. 200mm
- NOVÉ KONSTRUKCE ŽELEZOBETON
- NOVÉ KONSTRUKCE BETON PROSTÝ
- TEPELNÁ IZOLACE
- TEPELNÁ IZOLACE - POLYSTYREN XPS
- T.I. Z TUŽENÝCH MINERÁLNÍCH DESEK PRO PLOCHÉ STŘECHY
- SYSTÉM. DESKA EPS PRO PODLAHOVÉ VYTÁPĚNÍ / PODLAHOVÁ EPS
- HYDROIZOLACE - PODLAHY: SBS modifikovaný asf. pás
- STŘECHY, TERASY: hydroizolační systém
- HUTNĚNÝ NÁSYP
- NÁSYP - DOPLNĚNÍ ZEMINY
- PŮVODNÍ ROSTLÝ TERÉN

±0,000 = 203,22 m n.m.

1:50 / 1 cm = 0,5 m

ZODPOVĚDNÝ PROJEKTANT ING. ARCH. TOMÁŠ JURÁK autorizovaný architekt ČKA 04380 +420 605 211 676 jurak@tjarchitekti.cz		 TJ ARCHITEKTI PRŮMYSL 23 602 00 BRNO www.tjarchitekti.cz info@tjarchitekti.cz	
AUTOR Architekti Brno s.r.o., Chudčická 1352/10, 635 00 Brno-Bystrc	SPOLUPRÁCE ING. ARCH. ANDREA KUČEROVÁ, ING. ARCH. ADAM MICHNA, ING. ARCH. ZUZANA ŠÁRMANOVÁ, ING. ARCH. ZUZANA JURÁKOVÁ		
INVESTOR Hospic sv. Alžběty o.p.s.	MÍSTO Kamenná 36, 639 00 Brno - Štýřice, parc. č. 759/1, 760, 761, 762, k.ú. Štýřice (610186)	DATUM FORMÁT Č. ZAK. PARÉ	05 / 2018 3 x A4 1617
AKCE REKONSTRUKCE SEVERNÍHO KŘÍDLA KLÁŠTERA SV. ALŽBĚTY	OBJEKT STUPEŇ SO 01 - KLÁŠTER PROVÁDĚCÍ DOKUMENTACE STAVBY (DPS)	MÉRITKO 1:50	ČÍSLO VÝKRESU D.1.1.29
ČÁST VÝKRES NÁVRH - ŘEZ EE			